

# **GESTÃO DE GRANDES EMERGÊNCIAS AQUÁTICAS**

**MAJOR GOUVEIA**

# APRESENTAÇÃO



E  
S  
P  
A  
Ç  
O



TEMPO - TEMPO - TEMPO - TEMPO - TEMPO

# SITUAÇÃO CRÍTICA



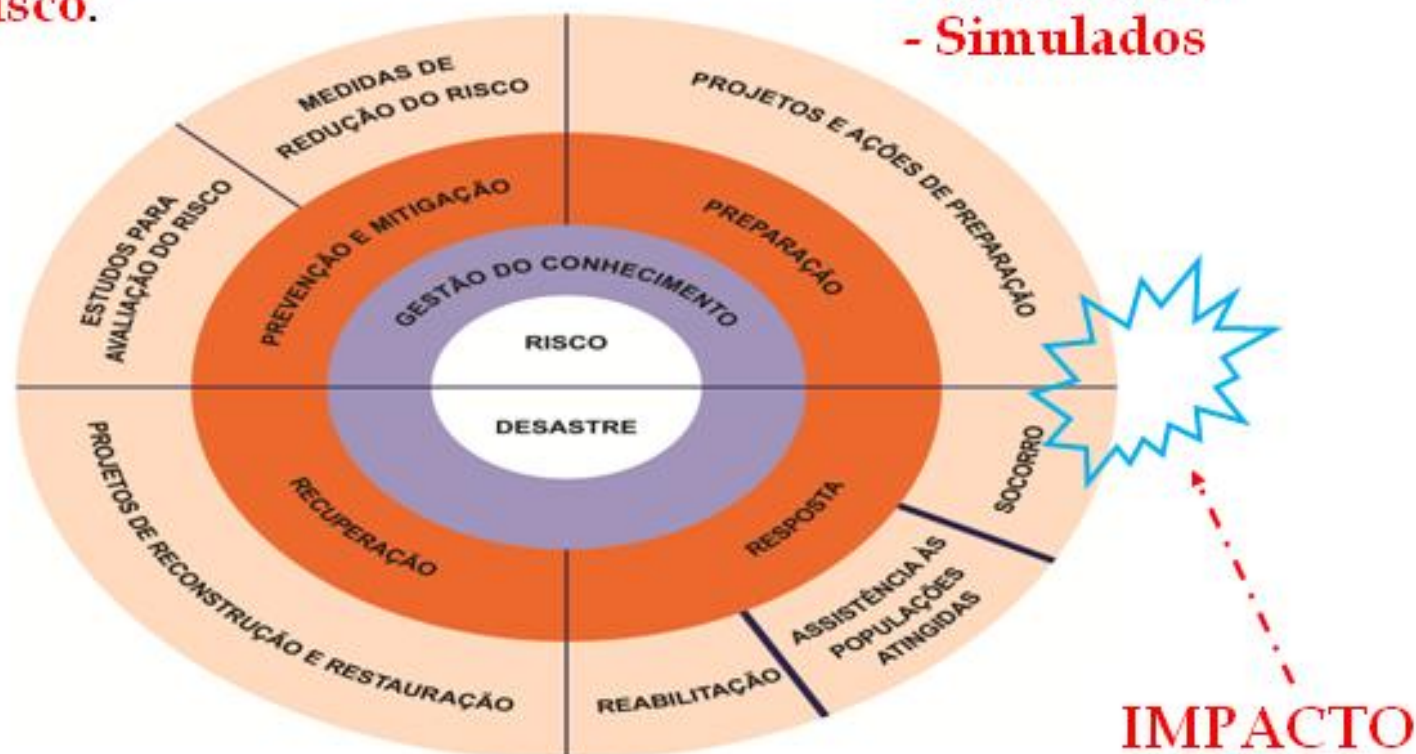
**GESTÃO DOS RISCOS**



**INCERTEZAS**

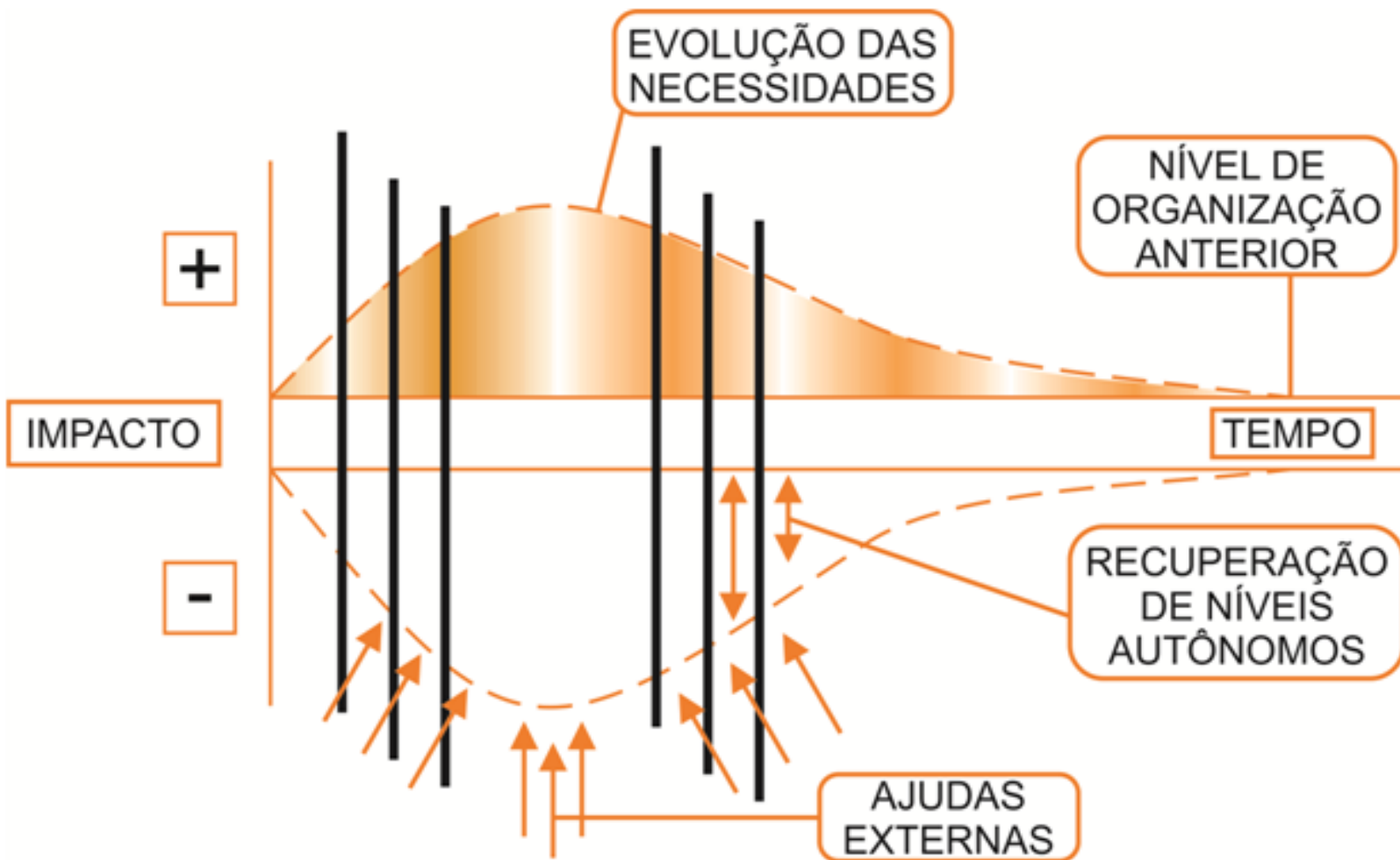
- Mapa de Risco;
- Retirada de pessoas do local de risco.

- Treinamento
- Exercícios e
- Simulados



The image features a dark silhouette of a butterfly with its wings spread, set against a textured, brown, parchment-like background. The text "TEORIA DO CAOS" is overlaid in white, bold, sans-serif capital letters on the left side of the butterfly's wings.

**TEORIA DO  
CAOS**





IMPULSOS  
ORGANIZACIONAIS



CAOS



REABILITAÇÃO

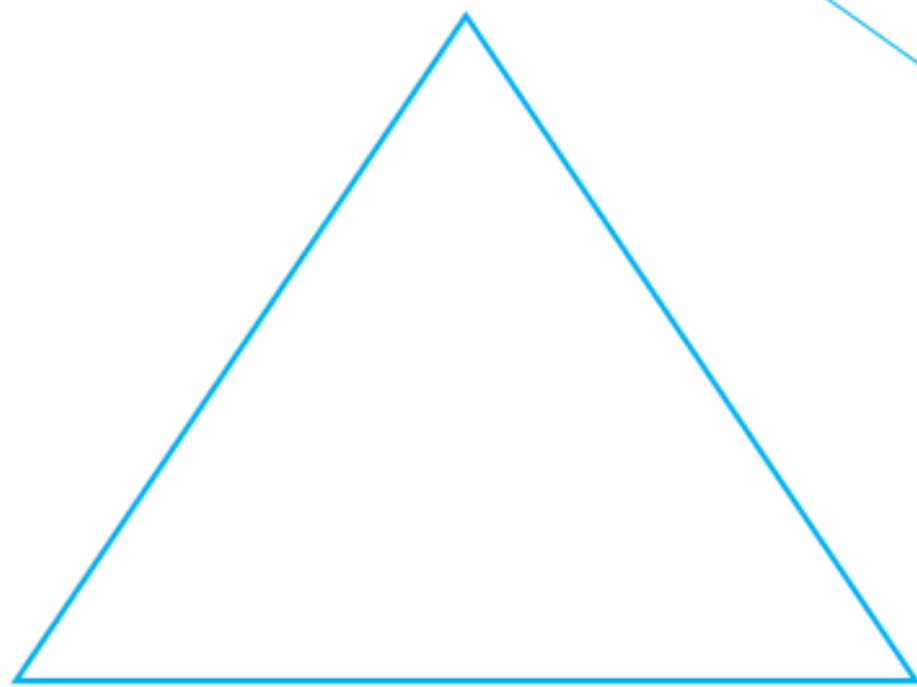
# TRIANGULO DA GESTÃO DA CRISE

**ORGANIZAÇÃO**

Autoridade  
única

**SOCORRO**

**LOGÍSTICA**



# CRISE DE AUTORIDADE

Processo permanente que determina, de maneira inequívoca, quem manda em um cenário, em cada momento.



# DECISÃO, MISSÃO, FUNÇÃO E TAREFA

**AUTORIDADE**



TOMA A DECISÃO

**ELEMENTOS  
EXECUTIVOS**



EXECUTA MISSÃO

**DIVISÃO  
DAS  
FUNÇÕES**



DETERMINA TAREFA

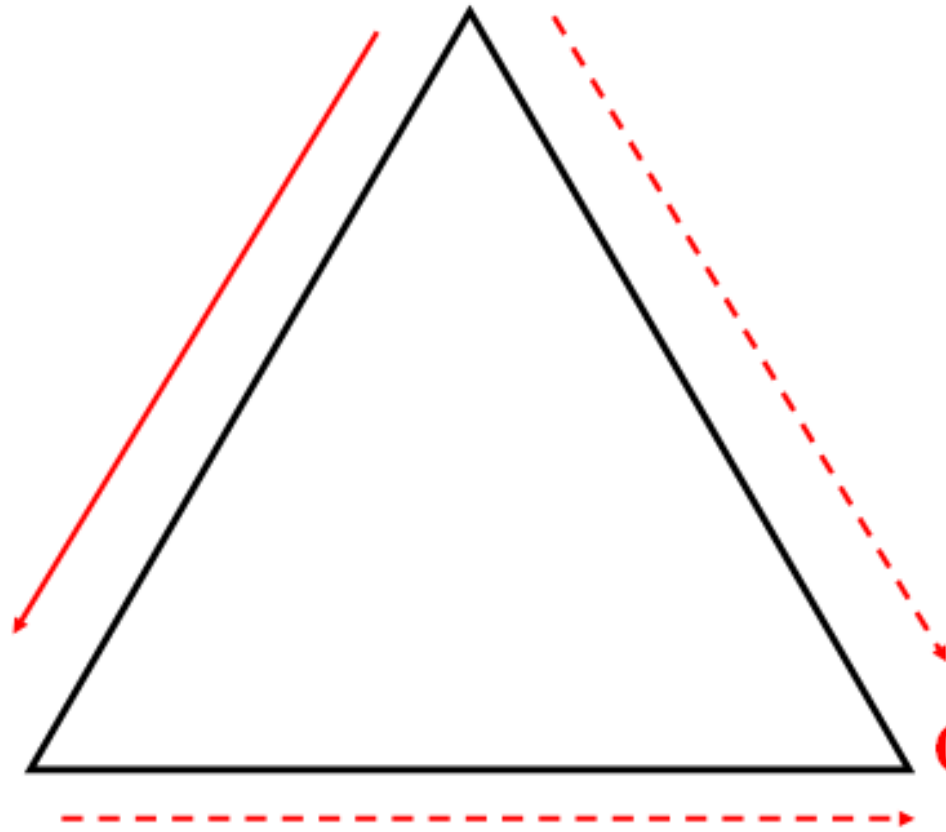
# TRILOGIA DA RESOLUÇÃO

**DECISÃO** (AUTORIDADE)

(CHEFES)

**COMANDO**

**CONTROLE**



# GESTÃO DA INFORMAÇÃO

**SCI**

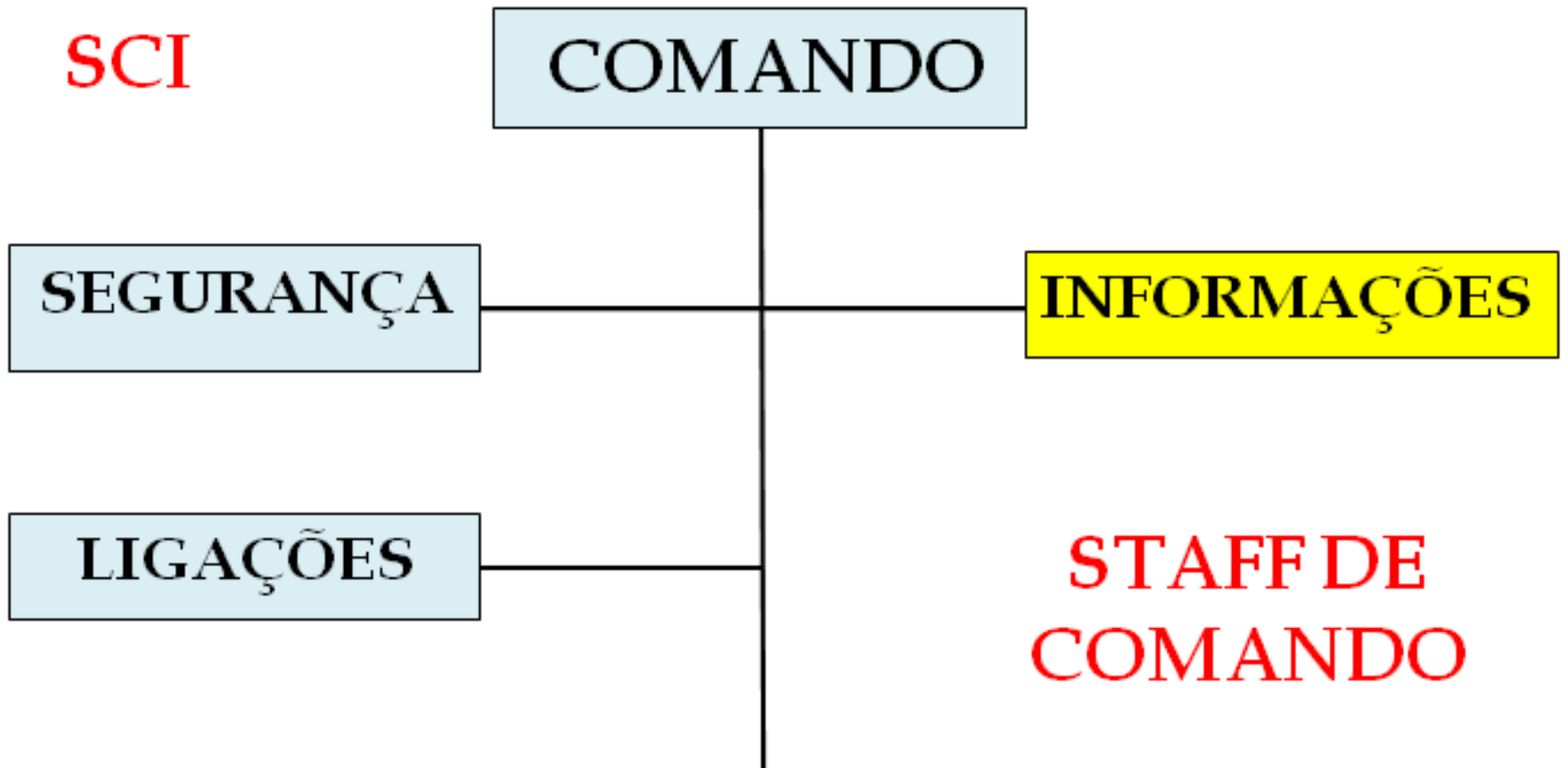
COMANDO

SEGURANÇA

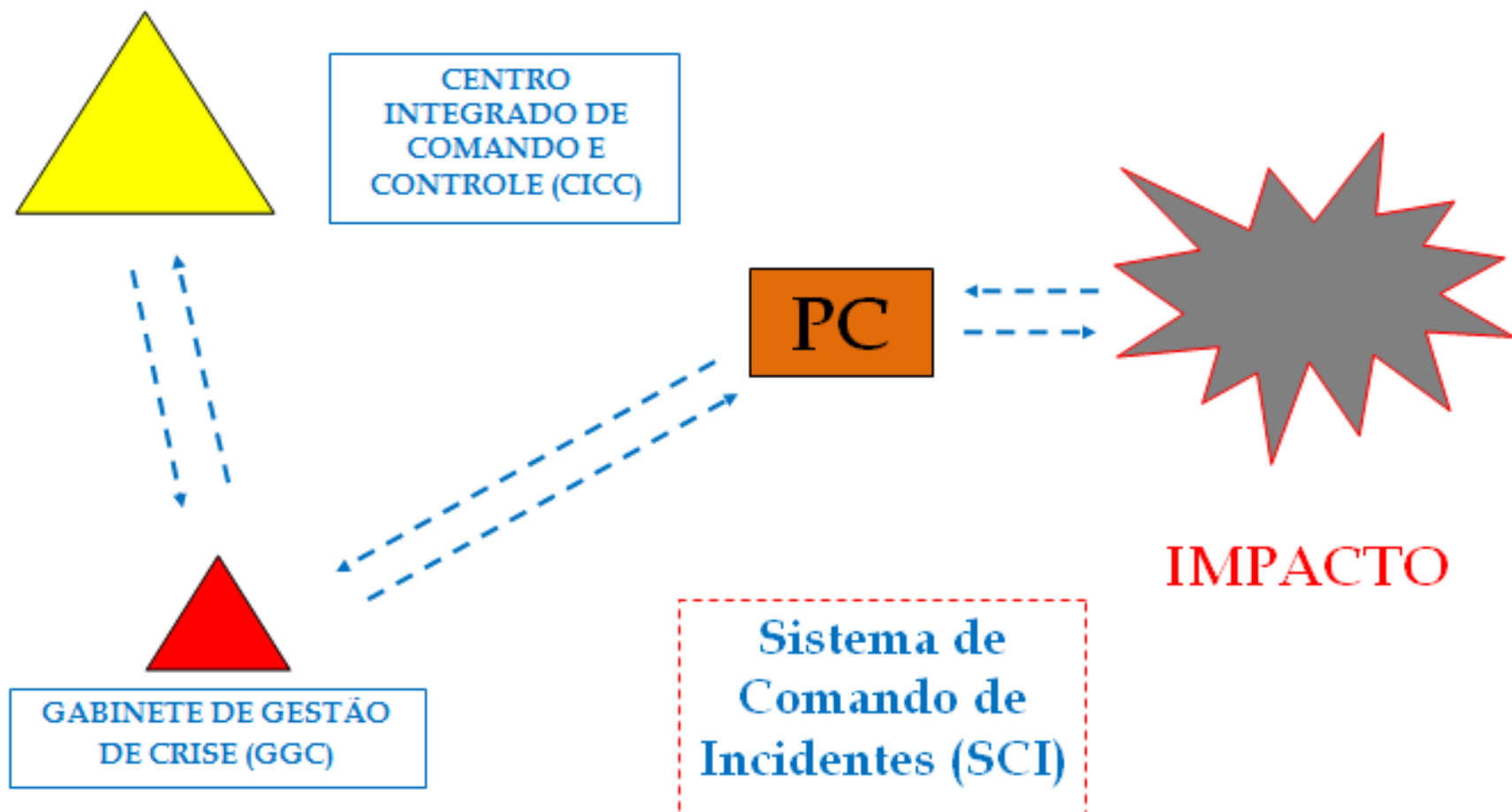
INFORMAÇÕES

LIGAÇÕES

**STAFF DE  
COMANDO**



# O FLUXO DA INFORMAÇÃO













# MINI-REFORMA DE PACHACUTEC

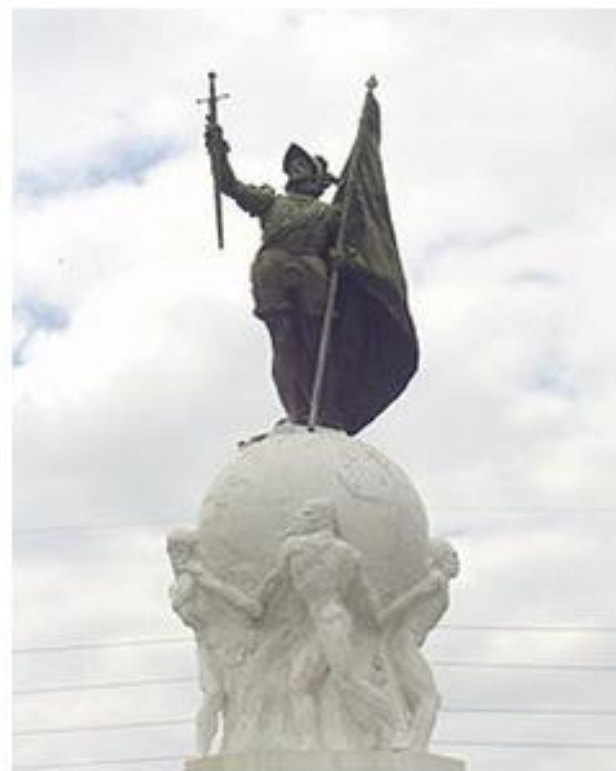


*INTE*

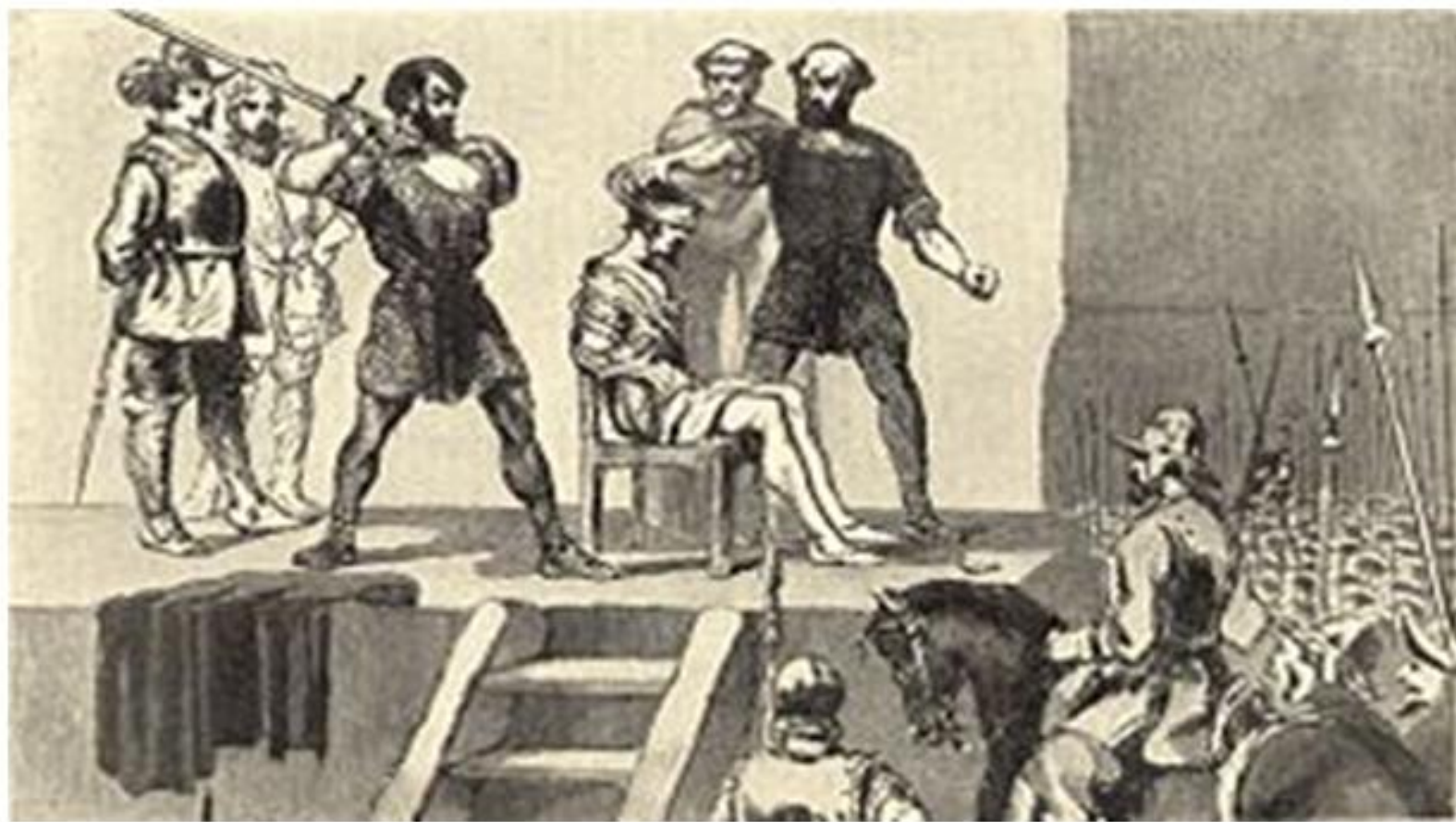


Governador Inca

# VASCO NUNES DE BALBOA



**PLANEJE ATÉ O FIM...**



majgouveia193@gmail.com  
(38) 9181 8866